

A l'heure du « *Tout start-up* » ...

Quel regard français sur ces « *Entrepreneurs du Quotidien* » ?

Sondage exclusif Cerfrance-Odoxa

Depuis plus d'un demi-siècle, Cerfrance accompagne les créateurs et dirigeants de TPE traditionnelles. Artisans, commerçants, professions libérales, consultants... Tous ceux qui rythment au quotidien la vie des Français. A l'occasion de l'ouverture de L'Entreprendre, le premier réseau associatif de conseil et d'expertise comptable a voulu enquêter sur la perception citoyenne à l'égard des « *Entrepreneurs du Quotidien* », et notamment face à la nouvelle génération entrepreneuriale incarnée par les start-ups et au poids des multinationales du CAC 40.

Quelle place occupent ces TPE dans le cœur des Français ?

Quel jugement sur la considération accordée à ces entreprises ?

Quelle perception de la difficulté à créer et diriger une TPE traditionnelle ?...

Autant de questions auxquelles Cerfrance et Odoxa apportent un éclairage dans les résultats d'un sondage réalisé les 14 et 15 avril dernier auprès d'un échantillon de 1009 personnes représentatif de la population française âgée de 18 ans et plus.

Le match « TPE traditionnelles / Start-ups »

« Les Entrepreneurs du Quotidien » largement plébiscités par les Français.

Entre TPE traditionnelles et start-ups, le cœur des Français ne « balance pas ».

Même si les start-ups ont clairement l'apanage de l'innovation (86% les estiment plus innovantes que les entreprises traditionnelles), la plupart des autres traits d'images positifs sont nettement plus associés aux entreprises traditionnelles.

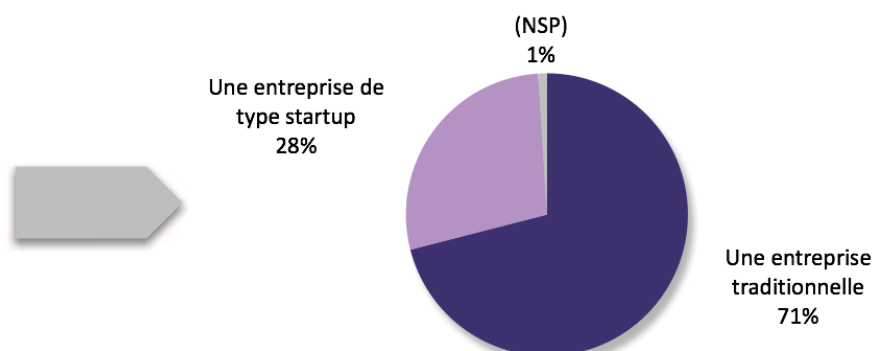
- **8 Français sur 10 (79%) jugent les entreprises traditionnelles plus utiles à la collectivité**
 - Plus précisément, les Français admettent que les TPE traditionnelles sont essentielles à la vie quotidienne (78%) et nettement plus proches de leurs clients (78%) que les start-ups.
- **Les entreprises traditionnelles perçues comme plus utiles à l'économie française (68%)**
 - Coté économie, là encore, les « Entrepreneurs du Quotidien » arrivent nettement en tête en étant jugées comme plus solides financièrement (67%), plus rentables sur le long terme (63%) et plus attentives aux salariés (64%).



Les TPE traditionnelles, un « choix d'entreprendre » plus sûr pour les Français

- 71% estiment qu'une entreprise traditionnelle a plus de chances de survie qu'une start-up après trois ans d'existence.

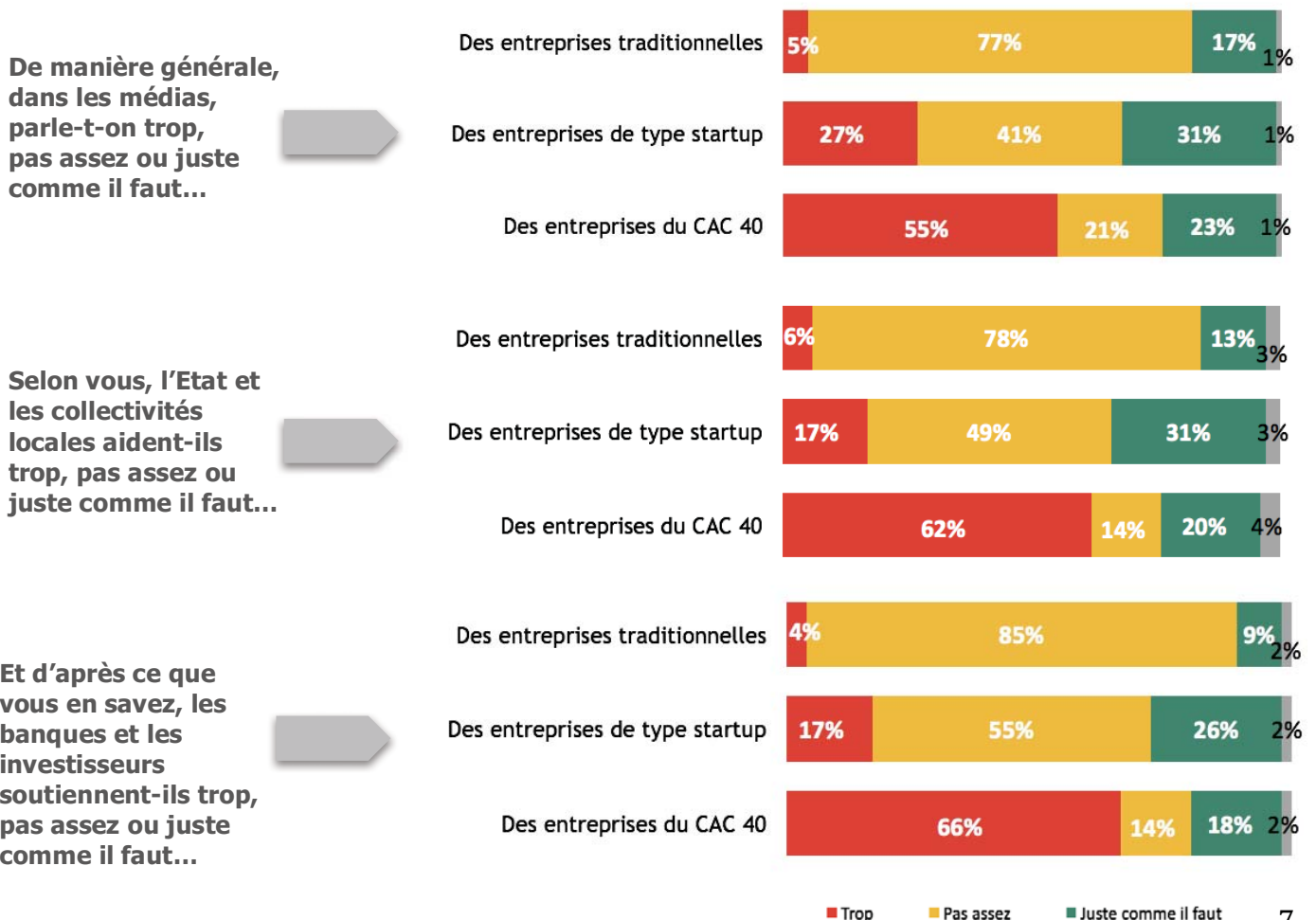
Selon vous, entre une nouvelle entreprise de type traditionnel ou une nouvelle entreprise de type start-up, laquelle a le plus de chances de survie après trois ans d'existence ?



Pour les Français, décideurs politiques, financiers et médias se rendent coupables de discrimination à l'égard des TPE traditionnelles

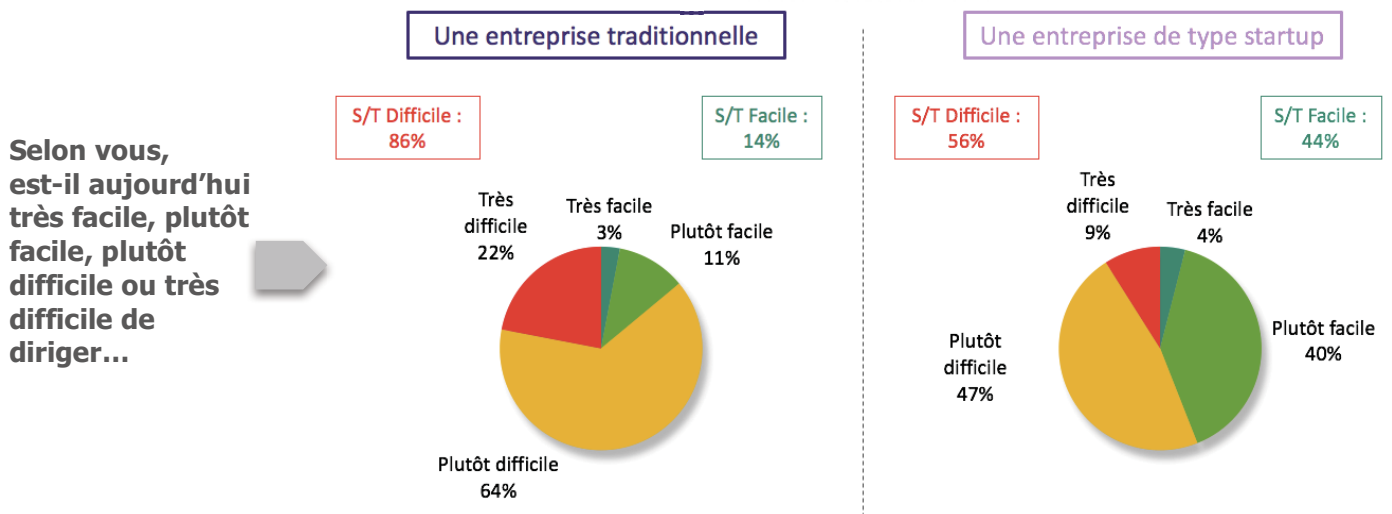
Alors qu'elle accorde une très large préférence aux « Entrepreneurs du Quotidien », la population française considère que ces entreprises sont pourtant « les grandes délaissées », à la faveur des start-ups et du CAC 40.

- **Les entreprises traditionnelles, ces « oubliées du système » pour les Français**
 - *Les médias n'en parleraient pas assez (77% vs 41% pour les start-ups)*
 - *L'Etat et les collectivités ne les aideraient pas suffisamment (78% vs 49% pour les start-ups).*
 - *Idem pour les banques ou les investisseurs (85% vs 55% pour les start-ups).*
- **Les entreprises du CAC 40, « chouchoutes toutes catégories » avec un traitement jugé bien trop favorable :**
 - *Une majorité de 55% de Français affirme qu'elles sont trop présentes dans les médias,*
 - *Qu'elles bénéficient de trop d'aides publiques (62%)*
 - *66% estiment qu'elles reçoivent un soutien trop important des acteurs financiers.*



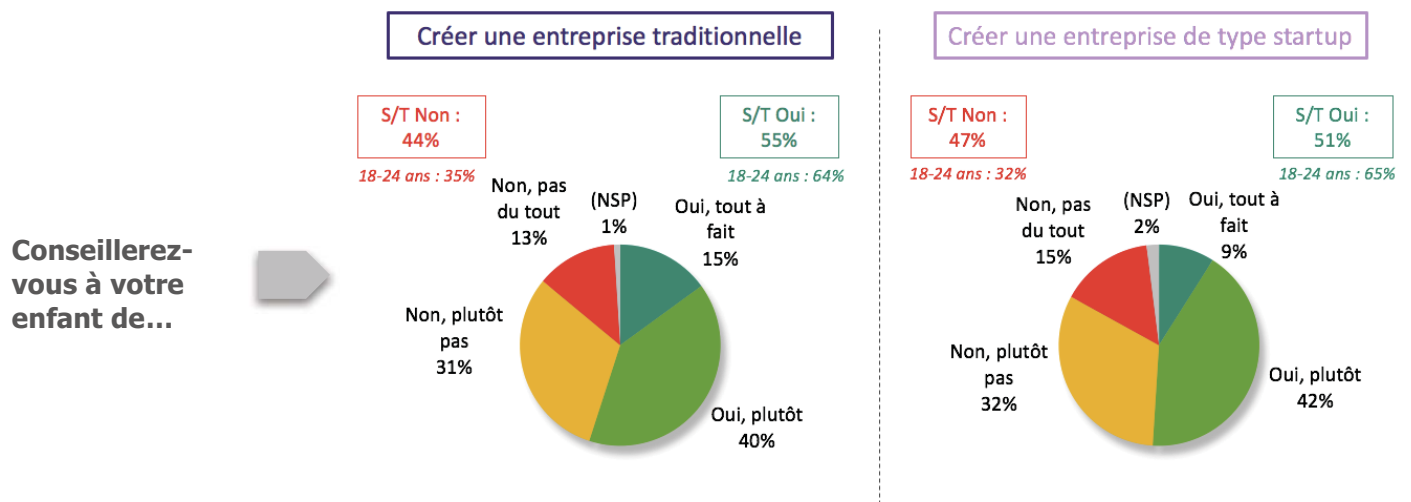
Même s'il apparaît plus difficile de diriger une TPE traditionnelle qu'une start-up...

Lorsqu'on aborde le sujet de l'entrepreneuriat, une majorité de Français reconnaît toute la difficulté à créer et à gérer une entreprise. Mais là encore, la perception est différente en fonction du type d'entreprise. En effet, si 56% des Français déclarent difficile de diriger une start-up, 86%, soit la quasi-totalité des Français, le déclarent pour une TPE traditionnelle.



... une majorité de parents le conseilleraient à leurs enfants

Aux yeux des Français, diriger une entreprise apparaît donc comme une tâche malaisée, mais un Français sur deux encouragerait son enfant à créer une entreprise, avec une légère préférence pour la TPE traditionnelle (55% vs 51% pour une start-up). Sur cette question, les jeunes se distinguent de l'ensemble des Français affichant une plus grande appétence pour l'action entrepreneuriale que leurs aînés, et ce, tous secteurs confondus, puisque les deux tiers des 18-24 ans conseilleraient à leur enfant de créer une start-up (65%) aussi bien qu'une entreprise traditionnelle (64%).

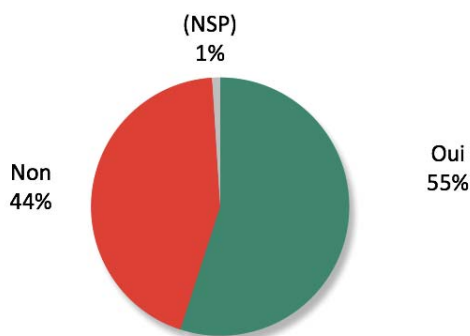


Question d'actu : Les Français, les TPE et la « Loi travail ».

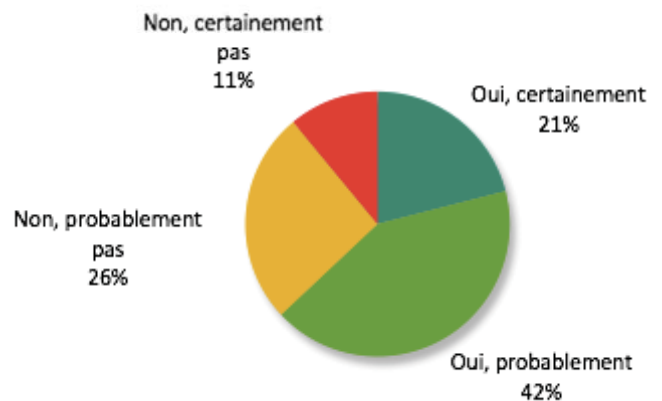
Alors que le gouvernement a récemment eu « recours au 49.3 » pour sa Loi Travail, le sondage Cerfrance-Odoxa révèle aujourd'hui qu'une majorité de Français soutiennent l'assouplissement des règles de licenciement économique, dès lors que cette mesure est réservée aux petites entreprises.

- Lorsque l'on demande aux Français s'ils pensent qu'il faudrait mettre en place **des règles de licenciement économique plus souples dans les petites entreprises que dans les grandes, une majorité de 55% répond ainsi par l'affirmative.**
- Par ailleurs, qu'ils soient favorables ou non à ce principe, **ils sont près des deux tiers (63%) à penser que cette mesure pourrait inciter les petites entreprises à embaucher.**

Pensez-vous que les règles de licenciement économique doivent être plus souples dans les petites entreprises que dans les grandes entreprises ?



Que vous y soyez favorable ou non, pensez-vous que cette mesure pourrait inciter ces petites entreprises à embaucher ?



Cerfrance,

Partenaire privilégié de la performance des chefs d'entreprise

60 ans d'expertise au service de la réussite des hommes et des territoires

Notre histoire commence avec des agriculteurs pionniers qui se dotent d'outils et de compétences pour améliorer leurs performances économiques. Le concept Cerfrance est né !

Ce n'est que bien plus tard, dans les années 70/80, que la fiscalité (TVA et Bénéfice Réel) vient compléter notre mission initiale, en prenant en compte les obligations administratives et réglementaires qui constituent toujours aujourd'hui notre cœur de métier.

Un réseau pionnier dans le conseil

Cerfrance est le 1er réseau associatif de conseil et d'expertise comptable en France au service de 320 000 clients de tous secteurs d'activité : agriculture, artisanat, commerce, services, professions libérales, associations, particuliers, PME...

Ces chefs d'entreprises bénéficient des compétences pluridisciplinaires de plus de 12.400 collaborateurs : conseillers, juristes, consultants, expert-comptables inscrits au tableau de l'Ordre...

Avec ses 700 agences implantées sur l'ensemble du territoire, Cerfrance offre une forte proximité géographique et culturelle aux acteurs économiques locaux.

Notre vocation : servir la réussite de nos clients...

Nos 700 agences en France nous positionnent comme un acteur référent de l'économie : sur tous les métiers de l'agriculture, de l'artisanat, du commerce ou des professions libérales, notre connaissance approfondie du terrain nous permet légitimement d'offrir à nos clients informations pertinentes et conseils visionnaires autour d'un modèle en constante évolution et reposant notamment sur :

- 1. Un mode relationnel multicanal où l'humain garde tout son sens**
- 2. Un fonctionnement commercial « rénové »** : packagé / simplifié / sans engagement.
- 3. De nouveaux services** à la croisée des tendances économiques et des évolutions sociologiques.

Accompagner les chefs d'entreprise vers la réussite est la responsabilité que nos 12 400 collaborateurs, dont 1 440 conseillers et 6 650 expert-comptables et comptables, assument avec beaucoup d'implication.

Cerfrance, en 3 chiffres : **700** agences / **12.400** collaborateurs / **750 M €** de CA