

Cerfrance, partenaire de la performance des chefs d'entreprise



Donner du souffle à ses projets !

TOUT COMPRENDRE
SUR CERFRANCE
EN 1'30!



1

Un Réseau mutualiste

Chaque Cerfrance est gouverné par un **Conseil d'administration**, composé d'**adhérents élus**, qui désigne en son sein un **Président**.

Ce fonctionnement de type mutualiste se différencie du mode libéral notamment par une affectation prioritaire des résultats à la recherche et au développement.

Cette **dimension associative** structure notre gouvernance et fait notre singularité et notre richesse. C'est grâce à l'implication active dont les adhérents du Réseau font preuve, avec énergie et vision, que celui-ci avance, progresse et continue à assurer sa mission : être le **partenaire incontournable de la performance des chefs d'entreprise**.



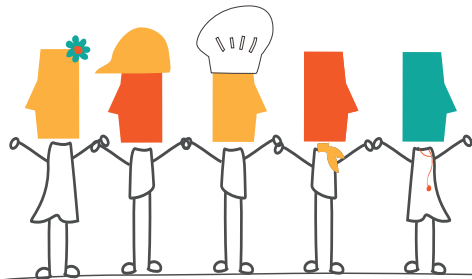
CHAQUE CLIENT EST UN ADHÉRENT

2

Le Réseau de tous les chefs d'entreprise

Les « entrepreneurs du quotidien »

Agriculteurs, artisans, commerçants, prestataires de services... Être entrepreneur, c'est avoir des idées, passer à l'action... et rester agile. Cerfrance accompagne la création et le développement des TPE/PME.



Mais aussi :

- + Les professions libérales +
- + Les associations +
- + Les particuliers +

3

CONSEIL &
EXPERTISE
COMPTABLE

Un Réseau d'experts

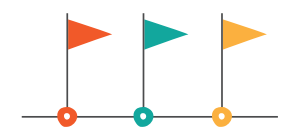
Nos collaborateurs interviennent à chaque étape pour assurer la réussite de nos clients, de la création à la transmission de leur entreprise.



SELON
VOS BESOINS



SELON
VOTRE SECTEUR D'ACTIVITÉ



SELON
LE STADE DE VOTRE PROJET



Création et cession d'entreprise

- + Étudier le marché +
- + Construire le business plan +
- + Trouver des financements +



Pilotage de l'activité

- + Construire des outils de suivi +
- + Analyser la performance de l'entreprise +
- + Choisir et piloter les investissements +



Stratégie

- + Prioriser les idées, les projets +
- + Améliorer l'organisation du travail +



Obligations juridiques et fiscales

- + Réaliser la saisie et la déclaration de TVA +
- + Traiter la liasse fiscale +



Gestion du patrimoine

- + Établir un bilan patrimonial +
- + Accompagner un projet immobilier +
- + Préparer la retraite, la transmission +



Social/Paie

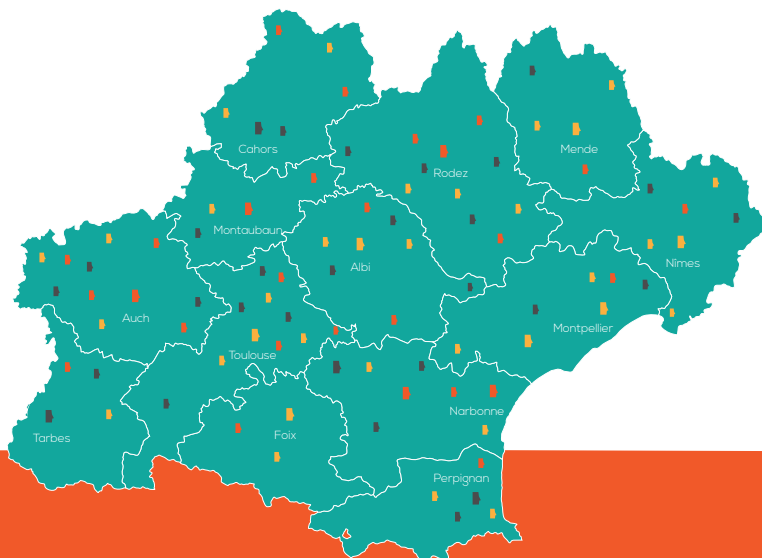
- + Gérer les contrats de travail +
- + Gérer les fiches de paie +
- + Informer sur les évolutions du droit du travail +
- + Former au management +

4

Un Réseau de proximité

Avec **100 agences** implantées dans la région, Cerfrance est proche de ses adhérents chefs d'entreprise.

Quelle que soit leur situation géographique, nos clients sont en relation étroite et privilégiée avec leurs conseillers qui comprennent **les enjeux et problématiques du terrain**. Cette **proximité**, essentielle, constitue notre atout pour déceler **les solutions économiques locales les plus performantes**.



Cerfrance,
Accélérateur de l'économie locale

CHIFFRES CLÉS



40 000 entreprises
conseillées quotidiennement



généralant plus de 70 000 emplois
soit près de 5% de l'emploi régional*



et réalisant près de 5 mds € de CA
dans les territoires

*Hors tertiaire non marchand

Cerfrance agit quotidiennement pour **l'économie de proximité**, en accompagnant les entreprises dans leur nécessaire adaptation aux mutations. Cerfrance **s'engage**, en réseau avec les acteurs institutionnels, pour le **maintien des emplois** et la **croissance de l'activité économique** dans les territoires.

CONTACT

Cerfrance Région Occitanie
22 Avenue des Peupliers
31 320 CASTANET TOLOSAN
Tél. : 05 34 66 75 55
mroubiere@oc.cerfrance.fr

Membre du Réseau National Cerfrance
60 ans d'expertise au service des entrepreneurs
66 Cerfrance inscrits à l'Ordre des Experts Comptables
320 000 chefs d'entreprise adhérents
700 agences et 2 000 collaborateurs