



CERFRANCE :
Un Réseau
d'entrepreneurs
gagnants !

1

Un Réseau mutualiste



Cerfrance est un réseau associatif de **64 entreprises** réparties sur 700 agences. Chaque Cerfrance est ancré sur un territoire de taille variable, départemental ou régional.

Chaque Cerfrance est gouverné par un **Conseil d'administration**, composé d'**adhérents élus**, qui désigne en son sein un **Président**. **Le Directeur de chaque Cerfrance est salarié**, il a pour mission de décliner les orientations politiques et le projet stratégique du Cerfrance.

Ce fonctionnement de type mutualiste se différencie du mode libéral notamment par une affectation prioritaire des résultats à la recherche et au développement.

Cette **dimension associative** structure notre gouvernance et fait notre singularité et notre richesse. C'est grâce à l'implication active dont les adhérents du Réseau font preuve, avec énergie et vision, que celui-ci avance, progresse et continue à assurer sa mission : **être le partenaire incontournable de la performance des chefs d'entreprise**.

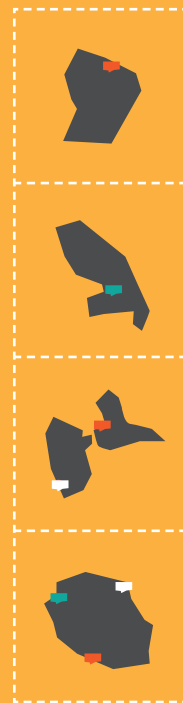
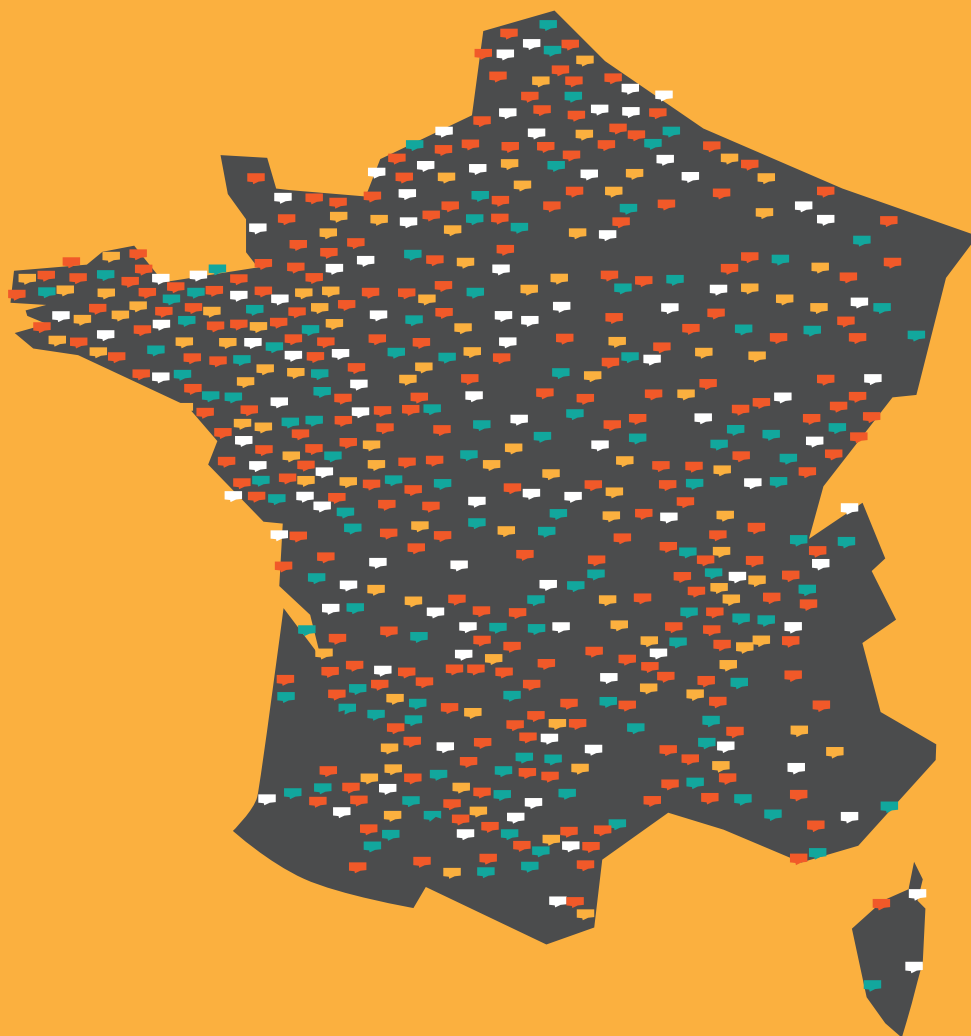
2

Un Réseau de proximité

Avec **700 agences** implantées dans **toute la France**, Cerfrance est proche de ses clients.

Quelle que soit leur situation géographique, nos clients sont en relation étroite et privilégiée avec leurs conseillers qui comprennent **les enjeux et problématiques du terrain**. Cette **proximité**, essentielle, constitue notre atout pour déceler **les solutions économiques locales les plus performantes**.

Retrouvez
toutes les implantations
du Réseau sur
www.cerfrance.fr



Un Réseau d'experts

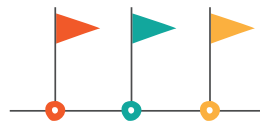
Nos **12000 collaborateurs** interviennent à chaque étape pour assurer la réussite de nos clients, de la création à la transmission de leur entreprise.



SELON
VOS BESOINS



SELON
VOTRE SECTEUR D'ACTIVITÉ



SELON
LE STADE DE VOTRE PROJET



Création et cession d'entreprise

- + Étudier le marché +
- + Construire le business plan +
- + Trouver des financements +



Pilotage de l'activité

- + Construire des outils de suivi +
- + Analyser la performance de l'entreprise +
- + Choisir et piloter les investissements +



Stratégie

- + Prioriser les idées, les projets +
- + Améliorer l'organisation du travail +



Obligations juridiques et fiscales

- + Réaliser la saisie et la déclaration de TVA +
- + Traiter la liasse fiscale +



Gestion du patrimoine

- + Établir un bilan patrimonial +
- + Accompagner un projet immobilier +
- + Préparer la retraite, la transmission +



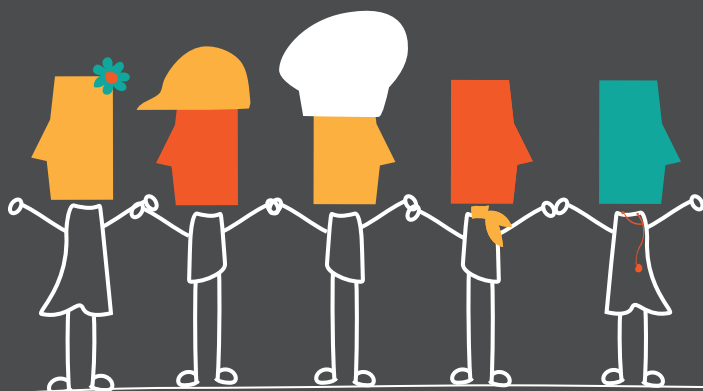
Social/Paie

- + Gérer les contrats de travail +
- + Gérer les fiches de paie +
- + Informer sur les évolutions du droit du travail +
- + Former au management +

4

Le Réseau de tous les chefs d'entreprise

Quel est le point commun entre Claire, la fleuriste, Clément, l'agriculteur, Sonia, l'infirmière, Gérard, le conducteur de travaux ou encore Christophe, le restaurateur? Ils sont tous adhérents du Réseau Cerfrance!



TOUT COMPRENDRE
SUR CERFRANCE
EN 1'30!



Les « agri-entrepreneurs »

Depuis 60 ans, Cerfrance est la référence du conseil en gestion et du pilotage de l'exploitation au service de l'agriculture française. Au quotidien, nos experts aident les agriculteurs à anticiper les mutations de leur environnement.

Les « entrepreneurs du quotidien »

Artisans, commerçants, prestataires de services... Être entrepreneur, c'est avoir des idées, passer à l'action... et rester agile. Cerfrance accompagne la création et le développement des TPE/PME.

Mais aussi:

- + Les professions libérales +
- + Les associations +
- + Les particuliers +

Un Réseau qui innove

Cerfrance a créé en 2015 Cerfrance Perspectives, une holding abritant trois projets novateurs destinés à favoriser la réussite économique des entrepreneurs.

Sireniti, l'entrepreneuriat à portée de clic

Sireniti.fr est une plateforme unique dédiée à la création et à la gestion d'entreprise. Décliné sur web et sur application mobile, ce nouveau service permet d'effectuer rapidement et simplement toutes les formalités liées à la création d'entreprise.

Pour en savoir plus,
rendez-vous sur
www.sireniti.fr

L'Entreprendre Cerfrance, premier concept store pour créateurs et dirigeants de TPE

L'Entreprendre Cerfrance a ouvert ses portes en plein cœur de Paris, dans le quartier de l'Opéra. Réservé aux créateurs et dirigeants de TPE dites traditionnelles, ce lieu concentre tous les atouts, concepts et services de l'univers des start-up appliqués à celui des artisans, commerçants, professions libérales: « **consommer du conseil à l'heure** » autour d'un café, disposer de son espace de travail, recevoir ses clients en réunion, rencontrer son conseiller ou assurer son développement commercial... Tout est rassemblé dans 150 m² dédiés aux « **Entrepreneurs du Quotidien** ».

L'Entreprendre Cerfrance : 27, rue du Quatre-Septembre 75002 Paris

Cerfrance Avantages

Faire des économies, se financer ou devenir investisseur, créer des liens avec d'autres professionnels... Tous ces privilèges sont à la portée de nos clients et de leurs collaborateurs avec Cerfrance Avantages! Un service exclusif disponible sur Cerfrance Connect, le portail en ligne de la communauté d'entrepreneurs Cerfrance.

Un puissant réseau de 320 000 adhérents

- + Créer une fiche d'identité dans l'annuaire des adhérents Cerfrance.
- + Entrer en relation d'affaires facilement et rapidement.
- + Partager bons plans et opportunités dans tous les domaines (emploi, matériels professionnels, immobilier, services et produits, véhicules...).

Des réductions exclusives!

- + Acheter gagnant grâce à une centrale d'achats dédiée.
- + Faire des économies sur les véhicules, le mobilier, les fournitures de bureau...

Les mêmes avantages que ceux d'un CE, pour tous!

- + Tous les avantages d'un comité d'entreprise, avec ou sans salarié.
- + Des tarifs négociés sur des milliers de prestations.

Se financer, financer ou placer

- + Intégrer un réseau coopératif et solidaire.
- + Trouver des investisseurs pour ses projets.
- + Investir à son tour dans la communauté.

Anticiper et éviter les impayés

- + S'informer sur la santé de ses clients ou fournisseurs.
- + Surveiller les risques dus à l'évolution de ses clients ou fournisseurs.
- + Recouvrer facilement ses créances.
- + Encaisser ses factures avant leurs échéances et sous 72h.



6

Un Réseau d'entrepreneurs gagnants... depuis 60 ans!

Un Réseau pionnier dans le conseil


L'histoire du Réseau a débuté avec le conseil aux agriculteurs pour améliorer leurs performances économiques puis s'est poursuivie dans les années 70-80 avec l'arrivée de la fiscalité (TVA et bénéfice réel) et l'accompagnement dans la gestion des obligations administratives et réglementaires.

Depuis des décennies, le conseil est une pièce maîtresse de la relation de confiance qui nous lie à nos clients, avec pour objectif d'accompagner leurs performances et leur prospérité dans les territoires.

Notre modèle d'organisation a prouvé sa pertinence. Il concilie la proximité des équipes, la connaissance intime des métiers des clients et l'expertise dans de multiples domaines de la gestion d'entreprise.

Hervé DEMALLE,
Président du Conseil National
du Réseau Cerfrance

Le Réseau Cerfrance en quelques dates

- 
- 1950** Création des centres de gestion et d'économie rurale
 - 1977** Création du premier centre de gestion dédié aux artisans, commerçants et prestataires de services
 - 1990's** Diversification des activités, ouverture à l'Europe, accompagnement des créateurs d'entreprise, conseil qualité et prestations environnement
 - 2004** Élargissement du champ de compétences avec la réforme de la profession comptable
 - 2010** Développement d'un nouveau projet stratégique « La Vision en Action »
 - 2015** Lancement de Cerfrance Perspectives et de ses innovations



En résumé, Cerfrance c'est...

60 ans d'expertise
au service des entrepreneurs

320 000 clients

12 000 collaborateurs

700 agences

64 entités
départementales ou régionales

1 Conseil National

794 M€ de chiffre d'affaires

entreprendre, ensemble
www.cerfrance.fr

CONSEIL &
EXPERTISE
COMPTABLE