



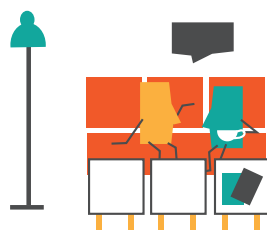
ÊTRE EMPLOYEUR

Recruter, gérer les contrats de travail et les salaires, des obligations et formalités à réaliser pour une bonne relation employeur/salarié. Des experts vous accompagnent pour assurer sereinement votre rôle d'employeur.

AVANTAGES

ASSUREZ LE FONCTIONNEMENT HARMONIEUX DE VOTRE ENTREPRISE AVEC DES ÉQUIPES MOTIVÉES ET GÉRÉES DANS LE RESPECT DES CONTRAINTES RÉGLEMENTAIRES

- ▶ Sécuriser vos recrutements
- ▶ Gagner en efficacité dans le rôle d'employeur
- ▶ Déléguer la partie administrative
- ▶ Favoriser les relations avec votre équipe
- ▶ Développer son efficacité



UN ACCOMPAGNEMENT PERSONNALISÉ DANS TOUS LES DOMAINES CLÉS
DE LA RELATION EMPLOYEUR.

AIDE AU RECRUTEMENT

- Définition des besoins
- Rédaction de l'offre d'emploi
- Présélection et entretien des candidats

GESTION DES BULLETINS DE SALAIRE

- Établissement des bulletins de salaires
- Suivi des charges et des congés payés

MISE EN PLACE DES CONTRATS DE TRAVAIL

- Définition de la fiche de poste
- Rédaction du contrat de travail
- Réalisation des formalités liées à l'embauche

FIN D'UNE RELATION DE TRAVAIL

- Établissement d'un calendrier de la procédure de rupture
- Rédaction des formalités juridiques

DÉVELOPPEMENT DE L'EFFICACITÉ DE L'ÉQUIPE

- Réalisation des entretiens annuels
- Mise en place de solutions autour des avantages sociaux

PILOTAGE DE LA POLITIQUE SALARIALE

- Gestion du personnel avec une assistante
- Audit social
- Conseil en ressources humaines
- Réalisation du DUERP
- Représentation du personnel

Découvrez notre proposition personnalisée, après un audit de vos besoins.

Retrouvez-nous sur
www.cerfrance.fr

Pour toutes demandes concernant ce service, contactez-nous :
social@69.cerfrance.fr